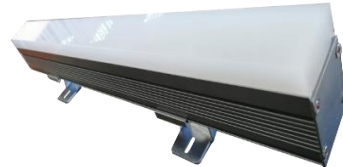


SA-L 12-1000-9/Светодиодный линейный светильник (Спецификация)

1. Внешний вид



2. Общие сведения

SA-L 12-1000-9/Миниатюрный линейный светильник идеально подходит для контурной подсветки, создания непрерывных световых линий, освещения карнизов и ниш. Компактные размеры позволяют размещать его на фасадах зданий, мостах, эстакадах и пр.

Качественные комплектующие материалы и специальное покрытие корпуса, обеспечивают длительный период эксплуатации оборудования, в том числе в условиях влажного, морского климата.

3. Размеры и руководство по монтажу

Длина 1000 мм
 Ширина 45 мм
 Высота 60 мм

SA-L 12-1000-9/Светодиодный линейный светильник (Спецификация)

4. Технические характеристики

Общие характеристики		Характеристика светодиода	
Угол света	<input type="checkbox"/> 120° <input type="checkbox"/> 90°	Производитель	<input type="checkbox"/> PHILIPS <input type="checkbox"/> OSRAM <input type="checkbox"/> PISTAR
Материал корпуса	Анодированный алюминий	Мощность	0,3 Вт
Материал рассеивателя	Ударопрочный поликар-бонат с УФ защитой/Стекло	Цветовая температура	1800-6500К, R/G/B, RGBW, монохром
Степень защиты	IP 65	Световая эффективность	90-100 лм/Вт (белый)
Потребляемая мощность	12 Вт	Срок службы	50 000 часов
Гарантия	2-3 года	Фотометрия 	
Рабочее напряжение	DC 24V		
Коэффициент мощности	0,9		
Количество пикселей	8		
Диапазон рабочей температуры	от -40 С до +40 С		
Крепление	Поворотный кронштейн		
Кабельный ввод	В основании светильника		
Климатическое исполнение	M1		
Управление	DMX 512		
Вес	до 2,0 кг		

